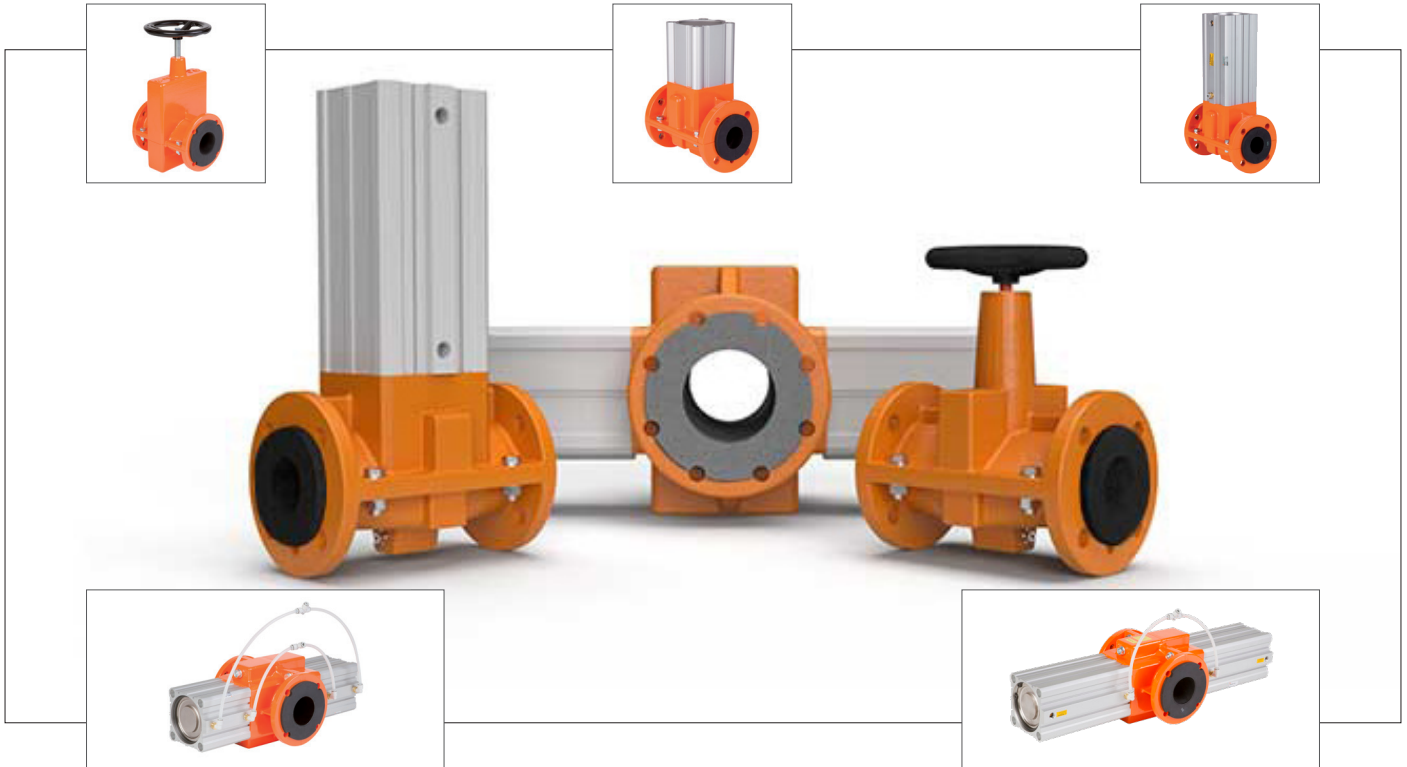


Mechanische Schlauchquetschventile Serie OV Mechanical Pinch Valves of OV series



Mechanische Schlauchquetschventile: Armaturenlösung zum Absperrn und Regeln

Selbst größere Feststoffpartikel werden von der besonders verschleißfesten und korrosionswiderstandsfähigen Manschette ummantelt und somit dicht abgesperrt.

► Antriebsvarianten:

Es stehen eine manuelle Betätigung durch ein Handrad oder die automatische Variante mit doppelt / einfachwirkenden Pneumatikzylindern zur Verfügung.



Mechanical Pinch Valves: Valve solution for isolation and regulation

Even larger solid particles are shut off by the sleeve, which is particularly resistant to abrasion and corrosion, hence shut off without leaks.

► Actuator variants:

Actuator variants available include manual actuation by means of a hand wheel or the automatic variant with double or single-acting pneumatic cylinders.

Mechanische Schlauchquetschventile Serie OV

Mechanical Pinch Valves of OV series



Die Armaturenlösung für abrasive, korrosive und fasrige Produkte wie z.B. Granulate, Pulver und feststoffhaltige Flüssigkeiten.

► Funktion

Das manuelle Quetschventil schließt mit Handrad.
Das pneumatische betätigte Quetschventil ist entweder Federkraft geschlossen und öffnet durch Luftzufuhr.
Des Weiteren steht ein Quetschventil mit doppelwirkendem Zylinder zur Verfügung.

► Vorzüge

- Freier Produktdurchfluss,
- hermetisches Schließen
- Optimale Abdichtung
- Kein Verstopfen
- Wartungsarm

► Sicherheitsfunktion

Bei Energie- / Luftausfall schließt das Ventil Typ PA / PA2.

► Ausführungen

Gehäuse und Zylinder aus Aluminium, Manschetten in verschiedensten Materialien (z. B. NR (Naturgummi) antiabrasiv, CR (Neopren), EPDM)

► Wartung

Einfaches und kostengünstiges Auswechseln der Manschetten und Bauteile.

► Gehäuse

Aluminium (Lackierung: Ähnlich RAL 2008)

► Manschetten

Naturgummi und synthetische Kautschuke (u.a. NBR, CR, EPDM). Lebensmittelmanschetten auf Anfrage.

► Flanschabmessungen

Nach DIN EN 1092 PN10

► Industriebereiche

- Pneumatische Fördersysteme
- Silo-, Zementbranche
- Pigment-, Granulatbehandlung
- Keramik-, Glas-, Kunststoffindustrie
- Abwasserbehandlung
- Marmor-, Granitindustrie etc
- Gerberei

Technische Änderungen vorbehalten.



The valve solution for abrasive, corrosive and fibrous products, granulates, powders and slurries.

► Function

The manual valve is closing with handwheel.
The pneumatic valve is normally spring closed, air to open.
Furthermore a pinch valve with double acting cylinders is available.

► Advantages

- free passage
- hermetic closing
- optimum tightness
- no plugging
- easy maintenance

► Safety function

In the event of loss of energy/air of type PA/PA2.

► Construction

Body and actuator aluminium, sleeves in various materials (e.g. NR (natural rubber) anti-abrasive, CR (neoprene), EPDM

► Maintenance

The sleeves and other parts can be replaced easily.

► Body

Aluminium (painting: similar to RAL 2008)

► Sleeves

Natural rubber or synthetic elastomers (i.e. NBR, CR, EPDM).
Sleeves in food grade on request.

► Flange dimensions

Acc. DIN EN 1092 PN10

► Industrial areas

- Pneumatic conveying systems
- Cement and fibrocement
- Pigment and granulates
- Ceramics-, glass-, plastic industry
- Sewage water and mud industry
- Marble- and granite industry etc
- Tannery

Technical details subject to change without notice.

Mechanische Schlauchquetschventile Serie OV

Mechanical Pinch Valves of OV series



Serie OV - Typ M Quetschventil mit Handrad

► Betätigung

Manuell mit Handrad

► Öffnungs- / Schließmechanismus

DN 15 - 50: Einfachwirkend
DN 65 - 250: Zweifachwirkend



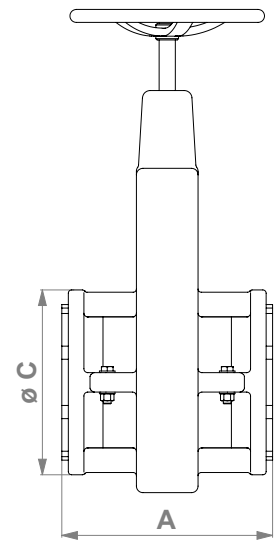
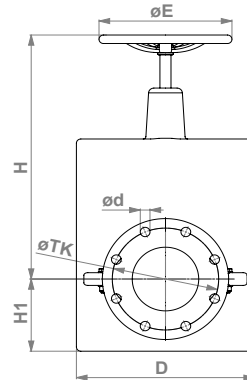
OV series - type M Pinch valve with handwheel

► Operation

Manual with handwheel

► Opening / closing mechanism

DN 15 - 50: single acting
DN 65 - 250: double acting



DN	A	H	H1	øC	D	øE	Schrauben / Screws	øTK (mm)	ød (mm)	PS max (bar)	Gewicht / Weight (kg)
15	162	148	46	95	95	120	4	65	14	5	1,8
20	162	153	48	105	105	120	4	75	14	5	1,9
25	196	172	56	115	115	150	4	85	14	5	2,7
32	196	190	59	140	140	150	4	100	18	5	3,0
40	216	200	64	150	150	150	4	110	18	5	4,0
50	246	212	71	165	165	150	4	125	18	5	5,0
65	256	359	96	185	205	250	4	145	18	5	11,5
80	276	377	108	200	230	250	4	160	18	5	13,0
100	316	410	115	220	285	250	8	180	18	5	17,0
125	325	500	145	250	338	300	8	210	18	3	25,5
150	325	575	170	285	402	300	8	240	22	3	30,0
175	355	685	215	315	430	350	8	270	22	3	44,0
200	370	667	193	340	465	350	8	295	22	3	45,0
250	514	887	225	395	560	500	12	350	22	2	80,0

Technische Änderungen vorbehalten.

Technical details subject to change without notice.

Mechanische Schlauchquetschventile Serie OV

Mechanical Pinch Valves of OV series

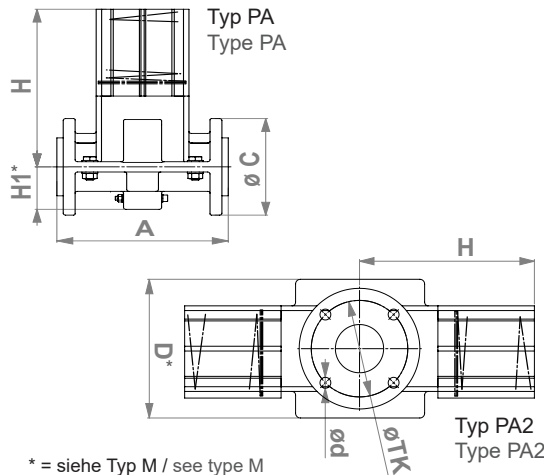


Serie OV - Typ PA / PA2 Schlauchquetschventil mit pneumatischem Antrieb

Das Ventil ist Federkraft geschlossen, durch Luftzufuhr öffnend (ein / zwei Pneumatikzylinder, einfachwirkend).

► **Gehäuse und Zylinder**
Aluminium

► **Zubehör**
Magnetventile, Druckschalter, Endlageninitiatoren

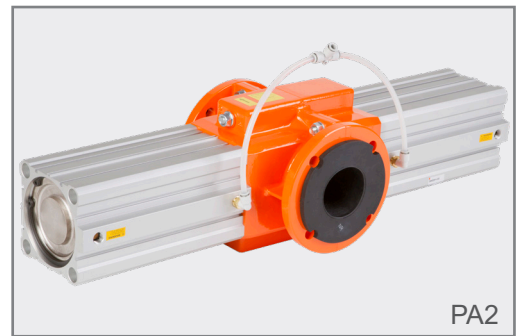


OV series - type PA / PA2 Pinch Valve with pneumatic actuator

The valve is normally spring closed, air to open (one / two single acting pneumatic cylinder).

► **Body and actuator**
Aluminium

► **Accessories**
Solenoid valve, pressure regulators, limit switches



DN	A	H	øC	Schrauben / Screws	øTK (mm)	ød (mm)	PS max (bar)	Gewicht / Weight (kg)	Typ / Type
15	162	238	95	4	65	14	5	3,8	PA
20	162	248	105	4	75	14	5	4,0	PA
25	196	291	115	4	85	14	5	5,0	PA
32	196	316	140	4	100	18	5	5,5	PA
40	216	345	150	4	110	18	3	11,0	PA
50	246	356	165	4	125	18	3	12,0	PA
65	256	372	185	4	145	18	3	20,0	PA2
80	276	415	200	4	160	18	3	40,0	PA2
100	316	436	220	8	180	18	3	42,0	PA2
125	325	540	250	8	210	18	3	58,0	PA2
150	325	510	285	8	240	22	3	62,0	PA2
200	370	615	340	8	295	22	2	95,0	PA2

Technische Änderungen vorbehalten.

Technical details subject to change without notice.

Mechanische Schlauchquetschventile Serie OV

Mechanical Pinch Valves of OV series

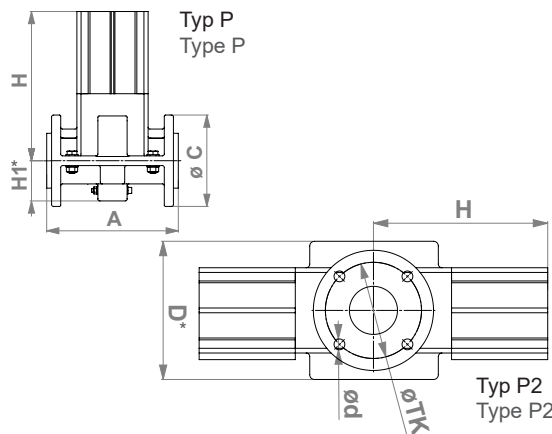


Serie OV - Typ P / P2 Schlauchquetschventil mit pneumatischem Antrieb

Das Ventil wird pneumatisch betätigt mit einem / zwei doppelt-wirkenden Pneumatikzylindern.

► **Gehäuse und Zylinder**
Aluminium

► **Zubehör**
Magnetventile, Druckschalter, Endlageninitiatoren



* = siehe Typ M / see type M



OV series - type P / P2 Pinch Valve with pneumatic actuator

The valve is pneumatically operated with one / two pneumatic cylinder (double acting)

► **Body and actuator**
Aluminium

► **Accessories**
Solenoid valve, pressure regulators, limit switches



DN	A	H	ØC	Schrauben / Screws	ØTK (mm)	Ød (mm)	PS max (bar)	Gewicht / Weight (kg)	Typ / Type
15	162	147	95	4	65	14	5	2,5	P
20	162	149	105	4	75	14	5	2,7	P
25	196	151	115	4	85	14	5	3,5	P
32	196	163	140	4	100	18	5	3,6	P
40	216	245	150	4	110	18	5	7,0	P
50	246	256	165	4	125	18	5	7,5	P
65	256	220	185	4	145	18	5	15,0	P2
80	276	290	200	4	160	18	5	30,0	P2
100	316	300	220	8	180	18	5	33,0	P2
125	325	361	250	8	210	18	5	45,0	P2
150	325	396	285	8	240	22	5	50,0	P2
200	370	452	340	8	295	22	4	84,0	P2
250	524	695	395	12	350	22	2	160,0	P2

Technische Änderungen vorbehalten.

Technical details subject to change without notice.